

Fallo del amortiguador de vibraciones en el alternador 535 011610 como alternativa.

Fabricante:

Nissan, Renault

N.º LuK AS: 535 0116 10

Ref. originales:

- Nissan A660C-300EX
- Renault 82 00 113 636

Alternador Mitsubishi n.º: A2TB6481

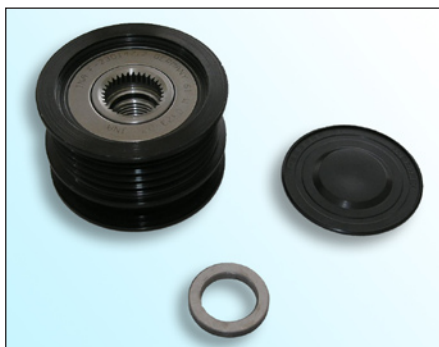


Fig. 1: 535 0116 10

El suministro incluye:

- 1 x Polea unidireccional sustituir por 1 x Poleas libre de alternador
- 1 x Arandela distanciadora (3,5 mm)
- 1 x Caperuza obturadora

Debido a los múltiples fallos en la práctica de los que hemos tenido conocimiento, recomendamos comprobar el estado del amortiguador de vibraciones instalado de serie en el alternador y, si es necesario, cambiarlo.

Cuando el amortiguador de vibraciones está dañado la goma de las piezas metálicas se desprenden, y con ello la función de amortiguación **deja** de ser eficaz.

¡Importante:

¡El fallo del amortiguador de vibraciones puede provocar que el automóvil se quede parado!

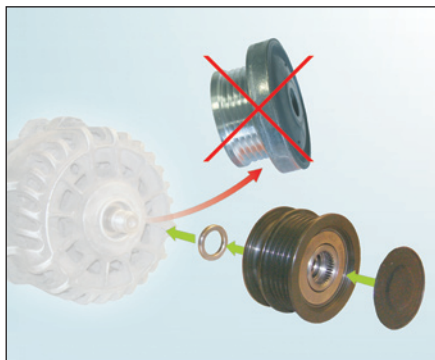


Fig. 2: Vista general del montaje

Para evitar este problema, INA ofrece una polea libre de alternador (533 0116 10)

Indicaciones de montaje:

1. Desmontar la correa trapezoidal con dentado interior.
2. Comprobar el estado de todos los componentes de la transmisión por correa y sustituir los componentes dañados.
3. Desmontar la polea de transmisión del alternador (ver fig. 2).
4. Montar la arandela distanciadora en el árbol del alternador (ver fig. 2).
5. Montar la polea libre del alternador 535 0116 10 con herramienta especial correspondiente (ver fig. 3).
6. Montar la caperuza obturadora en la polea libre de alternador – **¡Prestar atención al asiento correcto!**
7. Montar la correa trapezoidal con dentado interior.

¡Tener en cuenta las especificaciones del fabricante del vehículo!

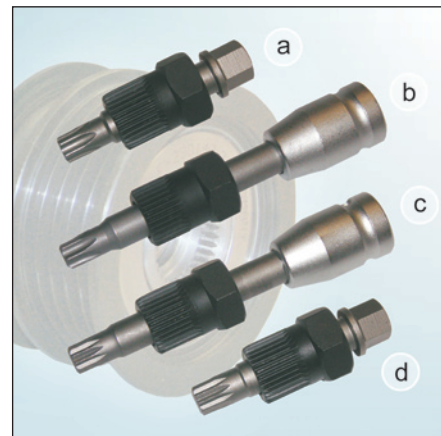


Fig. 3: Vista general herramienta especial

Referencia:

- a. 400 0235 10 (torx, corta)
- b. 400 0201 10 (torx, estándar)
- c. 400 0200 10 (poligonal, estándar)
- d. 400 0234 10 (poligonal, corta)

Encontrará los recambios correspondientes en nuestro catálogo on-line en www.Schaeffler-Aftermarket.com o en www.RepXpert.com.

Situación 11.2007
INA 0004

Salvo modificaciones técnicas
© 2007 LuK-Aftermarket Service oHG

Para más información:

Schaeffler Iberia, S.L.
Lanzarote 13, Polígono Industrial Norte
E-28703 S.S. de los Reyes Madrid, España
Teléfono: 902 111 115 · Fax: 91 654 27 61
www.Schaeffler-Aftermarket.com

