



Informe Técnico #47

***Montaje retén cigüeñal delantero 15075700 motores FORD
DURATORQ***

Informe Técnico

Motivo

Instrucciones de montaje del retén de cigüeñal delantero en los motores DURATORQ TDCI de FORD. Referencia AJUSA 15075700.



Introducción

La familia de motores donde monta este retén de aceite son los DURATORQ-TDCI 2.0, 2.2, 2.4 Y 3.2 de FORD, también denominados comúnmente como PUMA y que a pesar de ser motores fabricados por FORD también montan en vehículos de otras marcas.

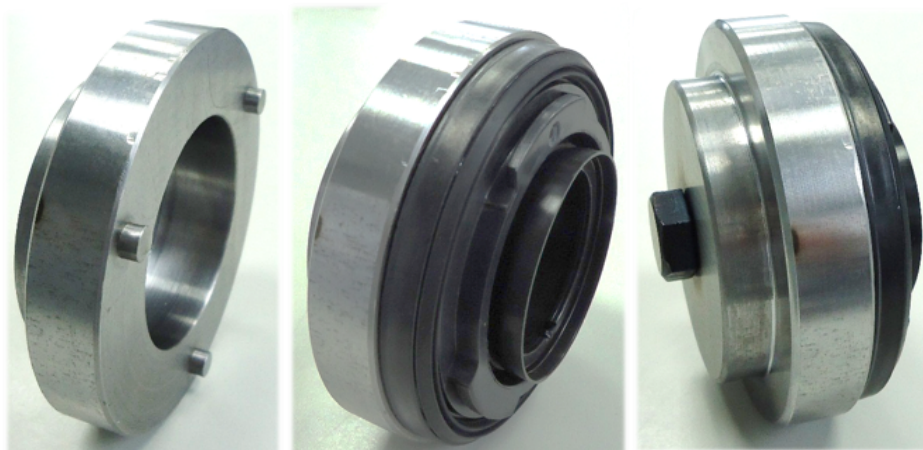
A continuación, se muestran los modelos con aplicación:

MARCA	C.C.	MODELO	TIPO DE MOTOR
FORD	1998	MONDEO DI 16V	N7BA
		MONDEO III DI 16V	D6BA; SDBA; D5BA
		MONDEO TDCI 16V	HJBA; HJBB; HJBC; FMBA; D5BA; SDBA
		TRANSIT DI 16V	ABFA; D3FA; F3FA; F1FA
		TRANSIT TDCI 16V	F1FA
		TRANSIT TDI 16V	F3FA; F1FA
	2198	MONDEO III 16V	QJBC; QJBD
		MONDEO III DI 16V	QJBA; QJBB
		MONDEO III Kombi 16V	QJBC; QJBD
		RANGER 16V	GBVAJPF; GBVAJQW; GBVAJQJ
		TRANSIT 16V	DRRA; DRRB; DRRC; CYRA; CYRB; CYRC USRA; USRB; CVRA; CVRB; CVRC; DRFA; DRFB; DRFC; DRFD; DRFE; CYFA; CYFB; CYFC; CYFD
		TRANSIT TDCI 16V	QVFA; SRFB; SRFC; SRFD; SRFE; SRFA; QWFA; PGFA; PGFB; P8FA; P8FB
	2402	TRANSIT TOURNEO 16V	SRFA; SRFB; SRFC; SRFD; SRFE
		TRANSIT DI 16V	D4FA; F4FA; D2FA; D2FE; FAA; FAB; FAC; FAD
		TRANSIT TDCI 16V	FXFA; H9FA; H9FB; H9FD; PHFA; PHFC; JXFA; JXFC;
		TRANSIT TDI 16V	DOFA
	3198	RANGER 20V	SAFA
		TRANSIT 20V	SAFA; SAFB

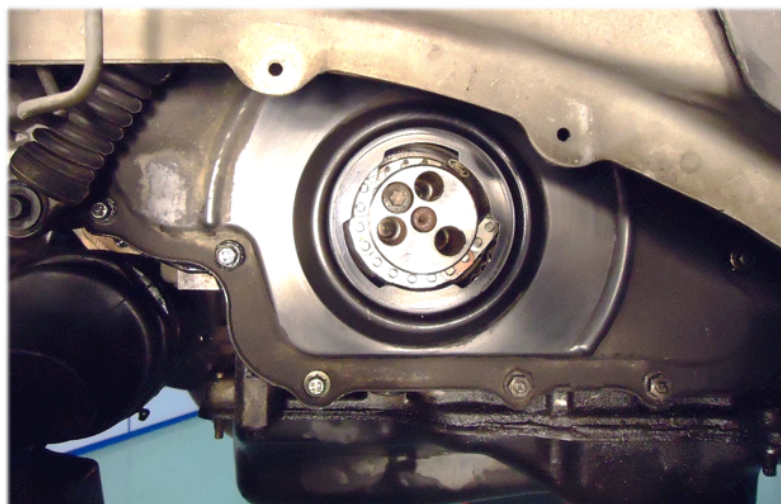
MARCA	C.C.	MODELO	TIPO DE MOTOR
CITROËN	2198	JUMPER III HDI 16V	22DT(4HV); 22DT(4HU); 22CT(4HM)
FIAT	2179	DUCATO JTD 16V	4HV
PEUGEOT	2198	BOXER 3 HDI 16V	22DT(4HV); 22DT(4HU); 22CT(4HM)
		BOXER 16V	P22DTE(4HU)

Procedimiento

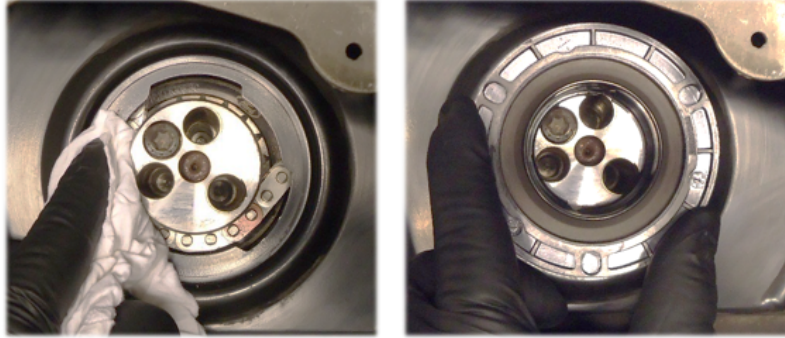
Para la extracción del retén a sustituir y la instalación del nuevo retén, es recomendable el uso del útil específico (ref. original 303-679A).



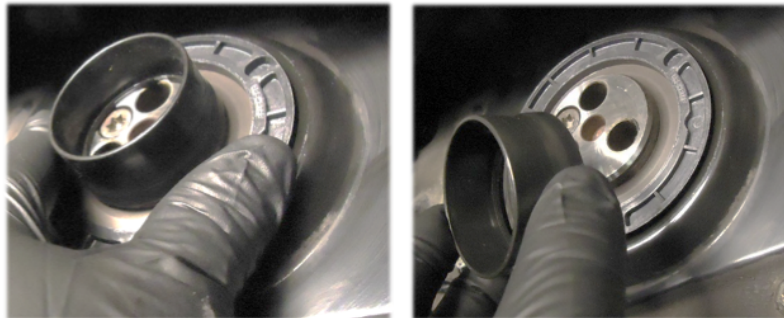
1. *Desmontar la correa accesoria y p Polea del cigüeñal.*
2. *Desmontar el retén a sustituir y desechar.*



3. *Limpiar el eje del cigüeñal eliminando cualquier resto de aceite o suciedad y posicionar el retén con su aplicador sobre el eje del cigüeñal.*



4. *Presionar uniformemente el retén hacia la tapa para alojarlo en la misma y extraer el aplicador.*



5. *Con la ayuda del útil específico, girar en sentido horario para fijar el retén con la tapa.*



6. *Volver montar la polea del cigüeñal y la correa accesorio:*

*Apriete: 1º Fase ->4,5 kpm
2ª Fase -> 120º*

Recomendaciones

- *No retirar el aplicador antes de instalar el retén ya que éste hace de protección del labio de sellado, además de hacer de guía para instalar el retén sobre el eje del cigüeñal sin dañarlo.*
- *Al tratarse de un retén de PTFE, no lubricar el eje ni el propio retén. Montarlo con la superficie del cigüeñal totalmente seca y limpia.*
- *Dejar transcurrir un mínimo de 4 horas desde que se realiza la instalación del retén hasta que se enciende el motor, para permitir que el retén se adapte completamente al eje del cigüeñal.*